

後援会報



CONTENTS

・後援会挨拶	2
・後援会役員一覧	2
・2023年日本学生陸上競技個人選手権結果報告	3
・第102回関東学生陸上競技選手権大会結果報告	3～4
・第107回日本陸上競技選手権大会結果報告	5
・第39回日本陸上競技選手権大会・混成競技結果報告	5
・第92回日本学生陸上競技選手権大会報告	5
・第19回アジア競技大会結果報告	5
・第100回箱根駅伝予選会結果報告	6
・新学生スタッフ	7
・新スタッフ紹介	7
・2022年度流通経済大学陸上競技部後援会に係る事業収支計算書	8
・2023年度流通経済大学陸上競技部後援会に係る事業予算書	8



後援会のみなさまへ

日頃より後援会活動にご理解、ご協力を賜りまして誠にありがとうございます。

後援会は発足してから11年目を迎え、卒業生のご支持をいただき会員数は619名まで増えより一層、陸上競技部への支援体制ができつつあります。

また、陸上競技部は今年で創部38年目を迎えます。本年度の総部員数は191名(男子115名、女子27名、駅伝49名)と力強く感じます。

後援会の主な活動内容としては、合宿時の差し入れ、備品寄贈、勧誘パンフレット(YEAR BOOK)制作費支援、応援グッズ制作、大会結果の情報発信を行っております。今年度も会員の皆様のご意見、ご要望をいただきながら、より良い運営に努めて参ります。

引き続きご支援のほど、何卒宜しくお願い申し上げます。

流通経済大学陸上競技部後援会役員一同

令和5年度役員

会 長	谷口 博之 (S61 卒 18 期)	運営委員	江崎 茂樹 (S61 卒 18 期)	事務局長	栗山 一弘 (H3 卒 23 期)
副会長	渡邊 学 (S62 卒 19 期)		倉持三千帆 (H5 卒 25 期)	事務局員	根本 太樹 (H28 卒 48 期)
会 計	鈴木 滉平 (H28 卒 48 期)		菊地まり子 (H8 卒 28 期)		稲富 智希 (H30 卒 50 期)
監 査	白井 宏之 (H14 卒 34 期)		村田 広 (H22 卒 42 期)		福島 優 (H30 卒 50 期)
	橋本 啓紀 (H20 卒 40 期)		小川 翼 (H23 卒 43 期)		井坂 弥紅 (R1 卒 51 期)
			平 健吾 (H24 卒 44 期)		田中 宏明 (R1 卒 51 期)
			三淵 和也 (H27 卒 47 期)		米森 心悟 (R1 卒 51 期)
			福岡 大志 (H28 卒 48 期)		菊地由里佳 (R2 卒 52 期)
					五十嵐伶音 (R4 卒 54 期)

後援会費納入のご案内

後援会費：5,000 円 / 年 (1 口 5,000 円 / 1 口以上)

* 2 口以上お振込みのいただいた方には応援グッズプレゼント
(2 口：RKU タオル 3 口以上：RKU ポロシャツ)

振込先口座 1：常陽銀行 竜崎支店
普通 1826040
流通経済大学陸上競技部
後援会事務局 栗山一弘

振込先口座 2：ゆうちょ銀行 029 店
当座 00220-1-105897
流通経済大学陸上競技部後援会

2023日本学生陸上競技個人選手権 結果報告

2023年4月21日(金)～23日(日) レモンガススタジアム平塚(神奈川県)

女子

●ハンマー投

大沢 柚月(3) 進修館・埼玉 50m27/21位

第102回 関東学生陸上競技対校選手権大会 結果報告

2023年5月11日(木)～14日(日) 相模原祇園スタジアム(神奈川県)

男子(2部)

総合結果 83点【第2位】

トラック競技得点 13点【第10位】 フィールド競技得点 49点【第1位】

※総合1位の城西大学とともに1部へ昇格

●100m

林田 潤(4) 松戸六実・千葉 10.80/予選8着
池嶋 公清(2) つくば秀英・茨城 10.70/準決勝6着

●200m

池嶋 公清(2) つくば秀英・茨城 21.70/予選6着
佐藤 賢蔵(2) 青森工業・青森 22.15/予選7着

●400m

能村 浩平(2) 柏陵・千葉 DNS/準決勝

●800m

須藤 光希(3) 東京学館船橋・千葉 1:58.94/予選5着
野口 遥斗(1) 鹿島学園・茨城 1:53.42/決勝4位

●1500m

鎌田 歩夢(4) 作新学園・栃木 4.06.15/予選10着

●5000m

長谷川 瑠(3) 波崎・茨城 DNS/-

●10000m

長谷川 瑠(3) 波崎・茨城 28.48.85/25位
森川 蒼太(3) 興譲館・岡山 29.15.88/41位
ポニフェス ムテチ(1) 仙台育英・ケニア 28.31.62/10位

●ハーフマラソン

小島 准(3) 名経大学高倉・愛知 1:06.25/39位
芳口 慧人(1) 流経大付属柏・千葉 1:06.34/44位
安達 悠雅(1) 清風・大阪 1:05:41/29位

●400mH

泉田 虎男(4) 青森北・青森 56.75/予選6位

●3000mSC

高橋 遼(1) 流経大付属柏・千葉 9.12.56/予選5着
ポニフェス ムテチ(1) 仙台育英・ケニア DNS

●10000mW

高島 捺綺(4) 敦賀気比・福井 4:57.04/5位

●4×100mリレー

神田 陽太(2) 埼玉栄・埼玉
池嶋 公清(2) つくば秀英・茨城
五十嵐 光雅(2) 市立船橋・千葉
道口 諒(1) 土浦日大・茨城 41.56/決勝5位

●4×400mリレー

島崎 翔也(3) 岩倉・東京
沢田 海斗(1) 花輪・秋田
安岡 茉浩(3) 高知南・高知
能村 浩平(3) 柏陵・千葉 3.19.64/予選3着

●走高跳

中村 虹斗(1) 木更津総合・千葉 1m90/6位

●棒高跳

中村 雄大(3) 倉吉北・鳥取 DNS

次ページに続く

●走幅跳

花屋 龍ノ介 (4) 日体大柏・千葉 7m20 /5位
 宍戸 風太 (3) 我孫子・千葉 7m06 /7位
 末廣 元人 (2) 我孫子・千葉 DNS

●砲丸投

高橋 優斗 (4) 佐原白楊・千葉 12m73 /6位
 鎌田 優斗 (3) 水沢第一・岩手 12m15 /12位
 丸田 颯良 (1) 若松・千葉 9m70 /22位

●円盤投

井口 颯太 (3) 東京学館・千葉 39m02 /6位
 川口 雄太 (3) 匝瑳・千葉 32m00 /17位
 齋藤 漢生 (3) 加藤学園・静岡 33m86 /15位

●ハンマー投

木下 裕介 (4) 紀央館・和歌山 54m89 /5位
 井口 颯太 (3) 東京学館・千葉 58m31 /1位
 鎌田 優斗 (3) 水沢第一・岩手 57m22 /2位

●やり投

重藤 明夫 (4) 武南・埼玉 58m27 /5位
 竹内 信之介 (4) 東京成徳・東京 61m72 /3位
 加瀬 翔太郎 (3) 東京学館船橋・千葉 58m92 /4位

●十種競技

出居 時 (4) 佐野東・栃木 5358点 /3位
 飯田 椋汰朗 (2) つくば秀英・茨城 6307点 /1位
 鈴木 空 (1) 作新学院・栃木 5516点 /2位

女子 (1部)

●砲丸投

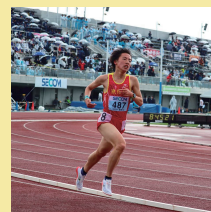
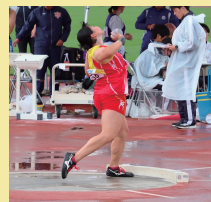
中堂 妃菜 (2) 京都西山・京都 12m64 /8位
 酒井 喜与 (1) 紀央館・和歌山 12m47 /9位

●やり投

山下 わか菜 (3) 流山南・千葉 46m45 /8位

●ハンマー投

大沢 柚月 (3) 進修館・埼玉 53m73 /3位
 押部 唯愛 (1) 日ノ本学園・兵庫 51m12 /4位
 鈴木 萌々花 (1) 東京学館・千葉 47m06 /8位



第107回 日本陸上競技選手権大会 結果報告

2023年6月1日(木)～4日(日) ヤンマースタジアム長居(大阪)

男子

●U20 - 800m

野口 遙斗(1) 鹿島学園・茨城 1:52.46 /決勝5位

OB・OG

●女子ハンマー投

小館 充華(52期) 染めQ・茨城 61m81 /3位

女子

●U20 - ハンマー投

押部 唯愛(1) 日ノ本学園・兵庫 51m87 /4位

鈴木 萌々花(1) 東京学館・千葉 44m87 /13位

第39回 日本陸上競技選手権大会・混成競技

2023年6月10日(土)～11日(日) 秋田県営陸上競技場(秋田)

男子

●U20 - 十種競技

鈴木 空(1) 作新学院・栃木 6046点 /12位

女子

●U20 - 七種競技

与儀 真鈴(1) 東京学館船橋・千葉 4581点 /9位

天皇賜盃 92回日本学生陸上競技対校選手権 結果報告

2023年9月14日(木)～17日(日) 熊谷スポーツ文化公園陸上競技場(埼玉)

男子

●100m

池嶋 公清(2) つくば秀英・茨城 10.56 /予選4着

●800m

古澤 育己(3) 下妻第二・茨城 1:56.64 /予選8着

野口 遙斗(1) 鹿島学園・茨城 DNS

女子

●ハンマー投

大沢 柚月(3) 進修館・埼玉 54m40 /9位

コンボミンガモン(2) タイ王国 58m18 /4位

押部 唯愛(1) 日ノ本学園・兵庫 NM

●七種競技

与儀 真鈴(1) 東京学館船橋・千葉 4702点 /16位

第19回アジア競技大会 結果報告

2023年9月29日(金)～10月5日(木) 杭州(中国)

女子

●ハンマー投

コンボミンガモン(2) タイ王国 60m30 /8位

第100回 箱根駅伝予選会 結果報告

2023年10月14日（土） 陸上自衛隊立川駐屯地～立川市街地～国営昭和記念公園

総合結果

10時55分02秒

総合28位

個人結果

鎌形 駿也 (4)	鉦田第一・茨城	1.05.36/271位
鎌田 歩夢 (4)	作新学院・栃木	1.06.43/369位
芳口 悠大 (4)	流経大付属柏・千葉	1.04.59/217位
小島 准 (3)	名経大高蔵・愛知	1.06.37/358位
長谷川 溜 (3)	波崎・茨城	1.05.12/235位
森川 蒼太 (3)	興譲館・岡山	1.06.01/312位
渡辺 雄斗 (3)	東農大二・群馬	1.06.25/344位
伊藤 聡平 (2)	佐渡・新潟	1.05.26/226位
高橋 遼 (1)	流経大付属柏・千葉	1.05.15/240位
西口 結人 (1)	出水中央・鹿児島	1.06.42/365位
芳口 慧人 (1)	流経大付属柏・千葉	1.07.01/388位
ポニフェス ムテチ (1)	仙台育英・ケニア	1.03.09/48位

順位	大学	記録
1	大東文化大学	10時間33分39秒
2	明治大学	10時間34分38秒
3	帝京大学	10時間35分08秒
4	日本体育大学	10時間36分42秒
5	日本大学	10時間36分54秒
6	立教大学	10時間37分06秒
7	神奈川大学	10時間37分20秒
8	国土館大学	10時間37分21秒
9	中央学院大学	10時間37分27秒
10	東海大学	10時間37分58秒
11	東京農業大学	10時間39分05秒
12	駿河台大学	10時間39分40秒
13	山梨学院大学	10時間39分47秒

～以上が箱根駅伝本戦出場～

14	東京国際大学	10時間39分50秒
15	麗澤大学	10時間43分15秒
16	拓殖大学	10時間43分16秒
17	上武大学	10時間44分41秒
18	専修大学	10時間44分51秒
19	日本薬科大学	10時間48分34秒
20	筑波大学	10時間49分07秒
21	平成国際大学	10時間49分18秒
22	慶應義塾大学	10時間49分20秒
23	芝浦工業大学	10時間50分14秒
24	明治学院大学	10時間51分41秒
25	亜細亜大学	10時間52分37秒
26	桜美林大学	10時間53分27秒
27	京都産業大学	10時間54分22秒
28	流通経済大学	10時間55分02秒



新学生スタッフ紹介

役 職	旧学生スタッフ		新学生スタッフ	
主 将	木下 祐介	紀 央 館・和歌山	井口 颯太	東京学館・千 葉
主 将 (駅 伝)	長谷川 瑠	波 崎・茨 城	未 定	
副 主 将	泉田 虎男	青 森 北・青 森	田代 令央	八 潮・埼 玉
副 主 将 (駅 伝)	木下 広夢	敦賀気比・福 井	未 定	
	佐藤 俊介	流経大付柏・千 葉		
	中川 力	浜松商業・静 岡		
短距離ブロック長(100)	泉田 虎男	青 森 北・青 森	田代 令央	八 潮・埼 玉
短距離ブロック長(400)			能村 浩平	柏 陵・千 葉
中・長距離ブロック長	高島 捺綺	敦賀気比・福 井	象潟 透	八 潮・埼 玉
跳 躍 ブ ロ ッ ク 長	花屋龍ノ介	日体大柏・千 葉	中村 雄大	倉 吉 北・鳥 取
投 擲 ブ ロ ッ ク 長	木下 祐介	紀 央 館・和歌山	井口 颯太	東京学館・千 葉
混 成 ブ ロ ッ ク 長	出居 時	佐 野 東・栃 木	飯田椋太郎	つくば秀英・茨 城
主 務	福田 圭佑	早 軀・山 口	児玉ひなた	東 葉・千 葉
主 務 (駅 伝)	高藤 陽樹	飯 山・長 野	未 定	

新スタッフ紹介

中村 太地 (投擲コーチ)

茨城県出身。国土舘大学卒。
砲丸投・日本記録保持者 18m85
現役を引退し、2023年度より
陸上競技部の投擲コーチに就任。
砲丸投げをメインに指導に当たっている。



2022年度流通経済大学陸上競技部後援会に係る事業収支計算書

自 2022年4月1日 至 2023年3月31日

流通経済大学陸上競技部後援会
(単位：円)

科 目	金 額	
I 収入の部		
1 会費収入	5,000*61口	305,000
2 繰越金		240,680
3 応援グッズ収入		—
4 利息収入		—
5 寄付金収入		—
当期収入合計 (A)		545,680
II 支出の部		
1 事業費		
会議費		—
強化練習支援に関する事業費		30,000
大会支援に関する事業費		2,740
贈呈品		30,000
応援グッズ作成に関する事業費		99,000
会報誌作成に関する事業費		55,345
勧誘パンフレットに関する事業費		—
広告宣伝費		30,000
2 管理費		
事務費		8,936
通信郵送費		65,880
慶弔費		—
雑費		550
当期支出合計 (B)		322,451
III 次期繰越金(A)-(B)		223,229

2023年度流通経済大学陸上競技部後援会に係る事業予算書

自 2023年4月1日 至 2024年3月31日

流通経済大学陸上競技部後援会
(単位：円)

科 目	金 額	
I 収入の部		
1 会費収入	5,000*90口	400,000
2 繰越金		223,229
3 応援グッズ収入		50,000
4 利息収入		—
5 寄付金収入		—
当期収入合計 (A)		673,229
II 支出の部		
1 事業費		
会議費		10,000
強化練習支援に関する事業費		30,000
大会支援に関する事業費		30,000
贈呈品		30,000
応援グッズ作成に関する事業費		90,000
会報誌作成に関する事業費		60,000
勧誘パンフレットに関する事業費		50,000
広告宣伝費		30,000
2 管理費		
事務費		20,000
通信郵送費		70,000
慶弔費		10,000
雑費/予備費		20,000
当期支出合計 (B)		450,000
III 次期繰越金(A)-(B)		223,229

今後とも流通経済大学陸上競技部へのご支援とご協力を賜りますようお願い申し上げます。



発行 流通経済大学陸上競技部後援会
〒301-8555 茨城県龍ヶ崎市平畑120
流通経済大学 田畑研究室
TEL 0297-60-1919
<http://www.rku-track-field.com>